

IMMOBILIEN | PEOPLE | STYLE | TRAVEL | DESIGN | CULTURE

attika

VOLUME 1/15



Azoren

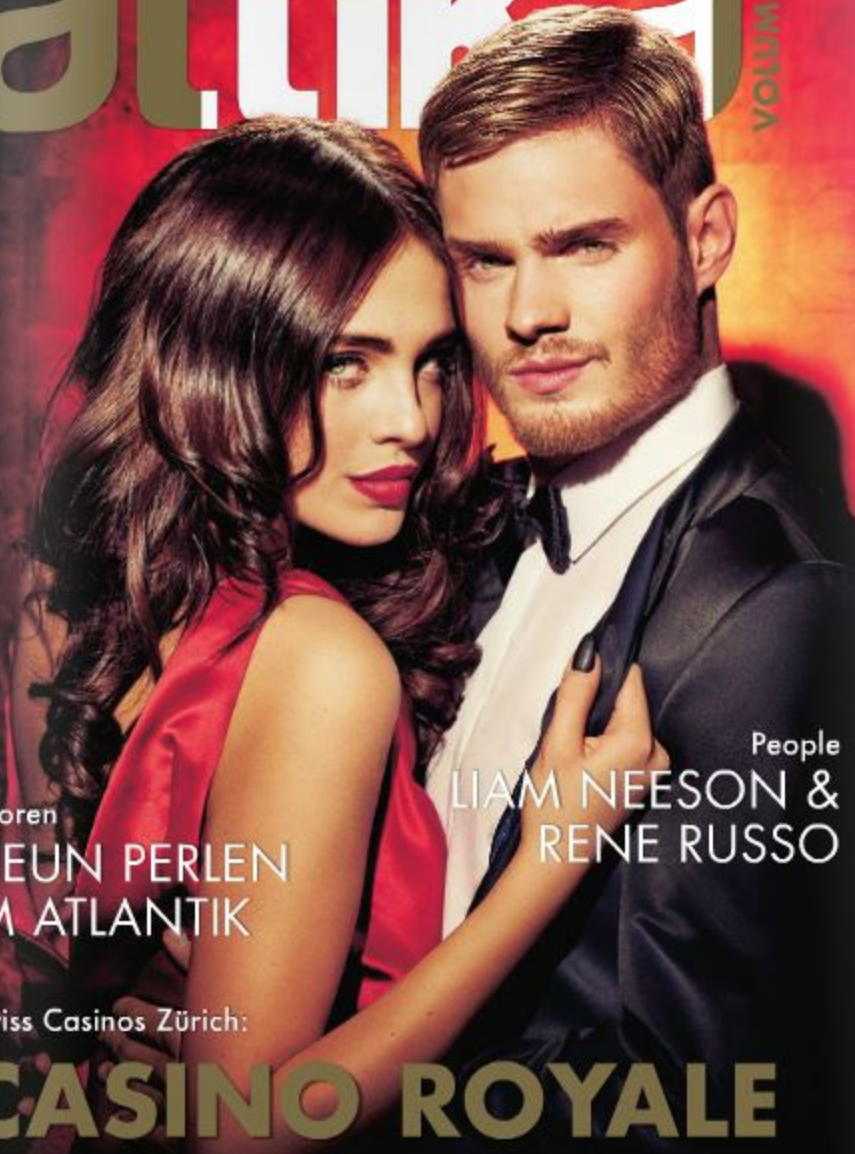
NEUN PERLEN
IM ATLANTIK

Swiss Casinos Zürich:

CASINO ROYALE

People

LIAM NEESON &
RENE RUSSO





Hirt Metallbau AG

QUALITÄT MIT WEITSICHT

Am liebsten im Boden versinken – das vermögen die Senkfronten der Hirt Metallbau AG. Die beweglichen Fassaden bereichern und erweitern Räume im stilvollen Masse und schaffen neue Perspektiven.

Von Sereina Küng

Sie sitzen in einem Restaurant an der Seepromenade. Drinnen. Hinter einer grossflächig angelegten Glasfront. Draussen scheint die Sonne. Es ist warm. Sehr warm. Viel lieber würden Sie auf der Terrasse sitzen und die Aussicht geniessen. Doch was ist das? Innert

weniger Sekunden senkt sich die Glasfassade und eine angenehm frische Brise umspielt ihr Gesicht.

Die Hirt Metallbau AG in Rümlang stellt Senkfronten her. Im ersten Moment braucht es etwas Fantasie, sich



darunter etwas vorstellen zu können. Fronten, die im Boden versinken. Ganze Wände, die per Knopfdruck dem Erdboden gleich gemacht werden. Glasfassaden, die von Zauberhand gesteuert sind. Seit 1988 gehört das Unternehmen von Stefan Hirt zu den führenden Metallbauunternehmen im In- und Ausland. Besonders das ausgeklügelte System der Senkfronten ist beliebter denn je.

Funktionalität trifft Design

Das Team der Hirt Metallbau AG versteht es perfekt Technik und Design zu einem Ganzen zusammen zu fügen. Trifft Glas auf Metall beginnen die kreativen Köpfe aus Rümlang zu arbeiten und stellen ausgeklügelte Konzepte zusammen, die keine Wünsche offen lassen. Die Fronten sind sinnvolle, platzsparende Lösungen für jegliche Art von Gebäude. Ob ein Restaurant mit Wintergarten oder ein Hallenbad, das auch gerne im Sommer benutzt werden möchte, die Möglichkeiten sind schier grenzenlos. Nicht zu vergessen ist dabei die technische Fertigkeit, die dahinter steckt. Die innovative Technik existiert bereits seit fünfzehn Jahren und wird fortlaufend weiterentwickelt. Entscheidend ist, dass trotz Design, die Funktionalität an oberster Stelle steht.

Sicherheitsaspekt

Ein wichtiger Aspekt ist die Sicherheit. Mit rund 1500 kg Gewicht der Standardausführung ist Präzision geboten. Die Hirt Senkfront wurde nach strengen EN Standards geprüft und erfüllt die CE Konformität. Die Glasfassaden mit hoher Wärmedämmung verfügen über einen elektromechanischen Antrieb. Der grosse Vorteil des Systems ist, dass sie Platz sparen. Die Front kann problemlos mit Hebe- oder Schiebefenstern, Holzelementen oder Eingangstüren kombiniert werden. Durch die seitlichen Laufschielen versinkt die Glasfront in absoluter Ruhe. Ein wichtiger Punkt ist die Abdichtung bei geschlossener Senkfront. Mehrere Dichtungsebenen sorgen für Behaglichkeit und optimale Schall- und Wärmedämmung. Im Winter kuschlig warm und im Sommer allzeit bereit, die Sonne und die Luft ins Wohnzimmer herein zu lassen.

Neue Perspektive

Wer eine Hirt Senkfront besitzt wird begeistert sein von den neuen Perspektiven, die bisher verborgen blieben. Modernes Bauen erhält interessante neue Möglichkeiten. Das Eigenheim wird mit einem besonderen Highlight ausgestattet und wandelbar gemacht. Auch Restaurants, Cafés oder ganze Konzerthallen sind bereits auf den Geschmack gekommen. Hochwertige Qualität und Schweizer Präzision, dafür steht das erfolgreiche Unternehmen, dessen Produkte am liebsten im Boden versinken.



Fotos: zvg.

www.hirtmetallbau.ch